

Eintagsfliegenlarve (z. Bsp. *Baëtis rhodani*)

Allgemeine Merkmale

Man erkennt die Eintagsfliegenlarven an den 3 Hinterleibsanhängen, mit denen sie sich fortbewegen. Die Kiemenblättchen am Hinterleib, bewegen sich sehr schnell und führen den Kiemen ständig frisches Wasser zu.

Nahrung

Algen an Wasserpflanzen, Fadenalgen, Reste von toten Pflanzen und Tieren

Feinde

Wasserspinne, Runderwanze, Molche, Molchlarven, Gelbrandkäferlarve, Libellenlarve

Größe

bis 9mm

Sauerstoffbedarf

Je nach Art unterschiedlich, die meisten Arten benötigen mehr Sauerstoff als *Baëtis rhodani*. Diese Art benötigt vermutlich ca. 4mg/l.

Entwicklung

Zwei Generationen pro Jahr.

Die Entwicklung ist stark von der Temperatur abhängig, also keine festen Schlupfzeiten. Die erwachsenen Fliegen kann man an sonnigen Tagen schon im Jan./Febr. sehen oder auch im November.

Die Larve überwintert. Man kann sie auch im Winter im Wasser sehen.

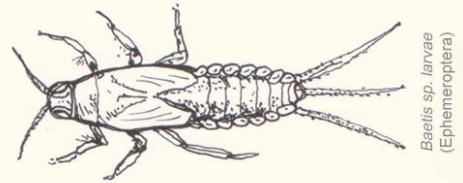


Abbildung 1: Eintagsfliegenlarve, gut zu sehen sind die 3 Hinterleibsfäden, die der Fortbewegung dienen.

By: Halvard Hatlen,
<https://commons.wikimedia.org/w/index>.



ABBILDUNG 2: LARVE VON CLOEON
DIPTERUM

[HTTPS://COMMONS.WIKIMEDIA.ORG/W/](https://commons.wikimedia.org/w/)



ABBILDUNG 3: ADULTES TIER, DAS NUR
EINEN TAG LEBT

Donald Hobern,
<https://www.flickr.com/people/25401497@N02>