

Schlammfliegenlarve (*Sialis spec.*)

Nahrung

Würmer wie Schlammröhrenwurm und kleine Muscheln (dann aber nur in sauberem Wasser, wo die Muscheln vorkommen), Zuckmückenlarven

Feinde

Karpfen könnten diese Larven fressen.
Theoretisch Wasserspinne, Strudelwurm, Großlibellenlarven, Molche und deren Larven, Ruderwanze, Gelbrandkäferlarve
Allerdings halten sie sich häufig dort auf, wo diese Tiere gar nicht vorkommen (Sauerstoffbedarf!)

Größe

ca. 15 mm

Sauerstoffbedarf

gering, kleiner 2mg/l (daher der Name)

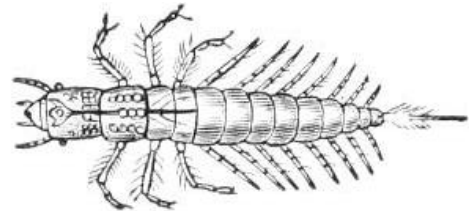


ABBILDUNG 1: LARVE VON SIALIS SPEC.

Packard, A. S. (Alpheus Spring), 1839-1905 - A text-book of entomology, including the anatomy, physiology, embryology and metamorphoses of insects



ABBILDUNG 2: SIALIS LUTARIA , AUFFÄLLIGE KIEMENBLÄTTCHEN UND MUNDWERKZEUGE

By André Karwath aka Aka - Own work, CC BY-SA 2.5,
<https://commons.wikimedia.org/w/index.php?curid=399698>



ABBILDUNG 3: ADULTES TIER VON SIALIS LUTARIA

BY RICHARD BARTZ, MUNICH AKA MAKRO FREAK - OWN WORK, CC BY-SA 2.5,
[HTTPS://COMMONS.WIKIMEDIA.ORG/W/INDEX.PHP?CURID=3966849](https://commons.wikimedia.org/w/index.php?curid=3966849)