

Mücken: Stechmückenlarven (z. Bsp. *Culex pipiens*)

Nahrung

Organisches Material und Kleinstlebewesen, die mit dem Mund aus dem Wasser gefiltert werden:
Wimperntierchen, Pantoffeltierchen, Glockentierchen, etc.
Sie weiden aber auch Pflanzenteile ab.

Feinde

Alle räuberischen Insekten und Insektenlarven
(Libellenlarven, Wasserläufer, Rückenschwimmer und andere mehr)
Molchlarven

Größe

Bis 10mm

Sauerstoffbedarf

geringer als 2mg/l

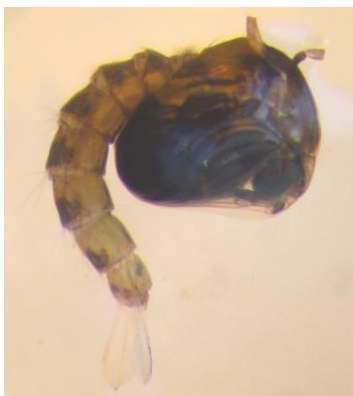


ABBILDUNG 3: TYPISCHE FORM EINER VERPUPPTEN LARVE
Von Steffen Dietzel
https://commons.wikimedia.org/wiki/User:Dietzel65#/media/File:Anopheles_puppe.jpg

Allgemeines

Die Eier und Larven überleben auch sehr geringe Temperaturen in einer Kältestarre. Man findet sie, sobald die Temperaturen das zulassen. Die Männchen sterben im Herbst.



ABBILDUNG 1: STECHMÜCKEN (*CULEX SPEC.*) HÄNGEN MIT EINEM ATEMROHR AN DER WASSEROBERFLÄCHE

BY (IMAGE: JAMES GATHANY, CDC) - A NEW MODEL FOR PREDICTING OUTBREAKS OF WEST NILE VIRUS. GROSS L, PLOS BIOLOGY VOL. 4/4/2006, E101.

[HTTPS://COMMONS.WIKIMEDIA.ORG/W/INDEX.PHP?CURID=1441809](https://commons.wikimedia.org/w/index.php?curid=1441809)



ABBILDUNG 2: KOPF EINER STECHMÜCKEN-LARVE

Von Fritz Geller-Grimm
https://de.wikipedia.org/wiki/Stechm%C3%BCcken#/media/Datei: Culicidae_fg04_2006_0905_Nied_Garten.jpg