

Sumpfdeckelschnecke (*Viviparus viviparus*)

Nahrung

Detritus, Grünalgen, auch höhere Pflanzen

Feinde

Entenarten, Blesshuhn
Karpfen, Plötze, Schleie
Großlibellenarten, Gelbrandkäferlarve
Egel

Größe

max. 4cm hoch

Sauerstoffbedarf

größer 6mg/l

Allgemeines

Atmen mit einer Kieme und können bei Trockenheit das Gehäuse mit einem Deckel verschließen
Sie kommen hauptsächlich in Flüssen und im Randbereich von Seen vor, wo Wellen an das Ufer schlagen.



ABBILDUNG 1: VIVIPARUS VIVIPARUS
By H. Zell - Own work, CC BY-SA 3.0,
<https://commons.wikimedia.org/w/index.php?curid=36676346>

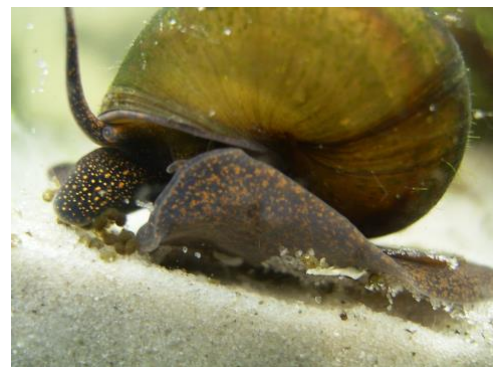


ABBILDUNG 2: VIVIPARUS VIVIPARUS
https://upload.wikimedia.org/wikipedia/commons/8/83/Viviparus_viviparus_Moerasslak.jpg