

Wassermilbe, z. Bsp. Blutrote Kugelmilbe (*Hydrachna spec.*)

Nahrung

Wasserflöhe, kleine Hüpferlinge, Büschelmückenlarven,
Mückenlarven
Sie pumpen Verdauungsflüssigkeit in die Beutetiere und
saugen diese dann aus.

Feinde

Alle räuberischen Insekten und deren Larven,
Wasserspinne

Größe

0,5-2mm
Einheitlich kugeliger Körper, 4 Beinpaare wie alle
Spinnentiere,
1. Larve hat nur 3 Beinpaare, nach der 1. Häutung 4
Paare

Sauerstoffbedarf

Mind. 5 mg/l
Sie atmen über Tracheen.

Allgemeines

Lebt zwischen Steinen und Pflanzen in flachen,
stehenden Gewässern, häufig
Während die erwachsen Tiere wie alle Spinnentiere 4
Beinpaare haben, haben die Larven nur 3 Beinpaare.
Die Larven überwintern als Schmarotzer auf
Wasserkäfern und Wasserwanzen.

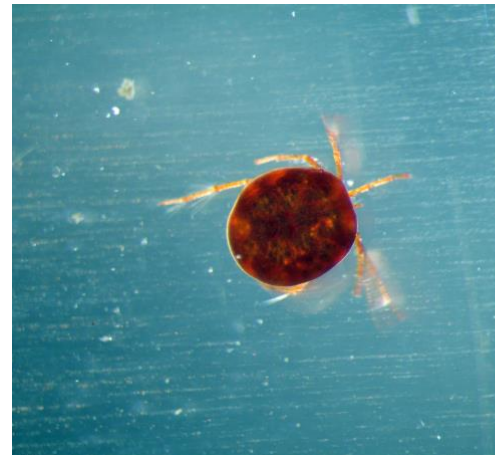


ABBILDUNG 1: HYDRACHNA SPEC, ART
UNBEKANNT

mit freundlicher Genehmigung durch Dr.
Joachim Weiß, Tauchsportverein *Leipziger
Delfine* am Kulkwitzer See