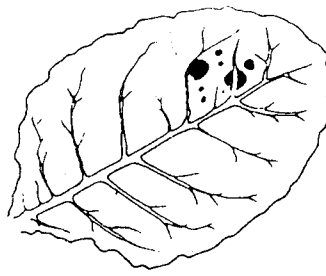
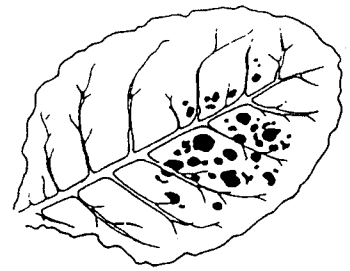


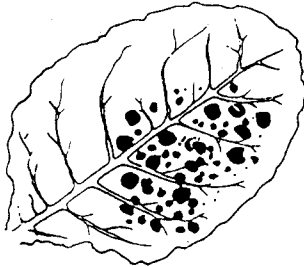
„Schadensstufe“ 1
Keine Flecke



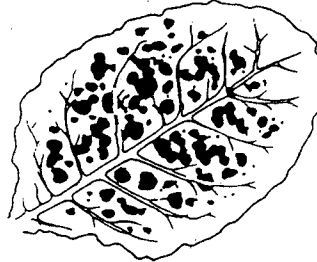
Schadensstufe 2
1–3% Flecke



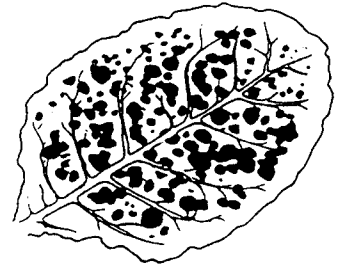
Schadensstufe 3
4–10% Flecke



Schadensstufe 4
11–25% Flecke



Schadensstufe 5
26–50% Flecke



Schadensstufe 6
51–75% Flecke



Schadensstufe 7
>75% Flecke,
Blattstruktur zerstört



Ozon-
magazine

Auswertungsbogen BEL-B

Blatt (B) Woche 1

Schadensstufe (S)

3	1	X	3	4	5	6	7
4	X	2	3	4	5	6	7
5	1	X	3	4	5	6	7
6	X	2	3	4	5	6	7
7	X	2	3	4	5	6	7
8	X	2	3	4	5	6	7
9	1	2	3	4	5	6	7
10	1	2	3	4	5	6	7
11	1	2	3	4	5	6	7
12	1	2	3	4	5	6	7

Summe Schadensst. (S)	8
Anzahl Blätter (B)	6
Summe S : B	1,3

Blatt (B) Woche 2

Schadensstufe (S)

3	1	2	X	4	5	6	7
4	1	X	3	4	5	6	7
5	1	2	X	4	5	6	7
6	1	X	3	4	5	6	7
7	1	X	3	4	5	6	7
8	1	2	X	4	5	6	7
9	X	2	3	4	5	6	7
10	1	X	3	4	5	6	7
11	1	2	3	4	5	6	7
12	1	2	3	4	5	6	7

Summe (S)	18
Anzahl (B)	8
Summe S : B	2,3

Blatt (B) Woche 3

Schadensstufe (S)

3	1	2	3	X	5	6	7
4	1	2	X	4	5	6	7
5	1	2	X	4	5	6	7
6	1	X	3	4	5	6	7
7	1	2	X	4	5	6	7
8	1	2	3	X	5	6	7
9	1	2	X	4	5	6	7
10	1	2	X	4	5	6	7
11	1	X	3	4	5	6	7
12	1	2	3	4	5	6	7

Summe (S)	27
Anzahl (B)	9
Summe S : B	3,0

Blatt (B) Woche 4

Schadensstufe (S)

3	1	2	3	4	5	6	X
4	1	2	3	4	X	6	7
5	1	2	3	4	X	6	7
6	1	2	3	X	5	6	7
7	1	2	3	X	5	6	7
8	1	2	3	4	X	6	7
9	1	2	3	4	X	6	7
10	1	2	3	4	X	6	7
11	1	2	3	X	5	6	7
12	1	2	X	4	5	6	7

Summe (S)	47
Anzahl (B)	10
Summe S : B	4,7

Beispiel